



# Landnám jarðar

Útbreiðsla mannkyns síðustu tvær  
milljónir ára

# Menn eru allsstaðar

- Engin ónumin lönd um 1500 e.Kr.
- Enginn hissa á því

- Hvernig gerðist það?
- og af hverju?



# Homo erectus

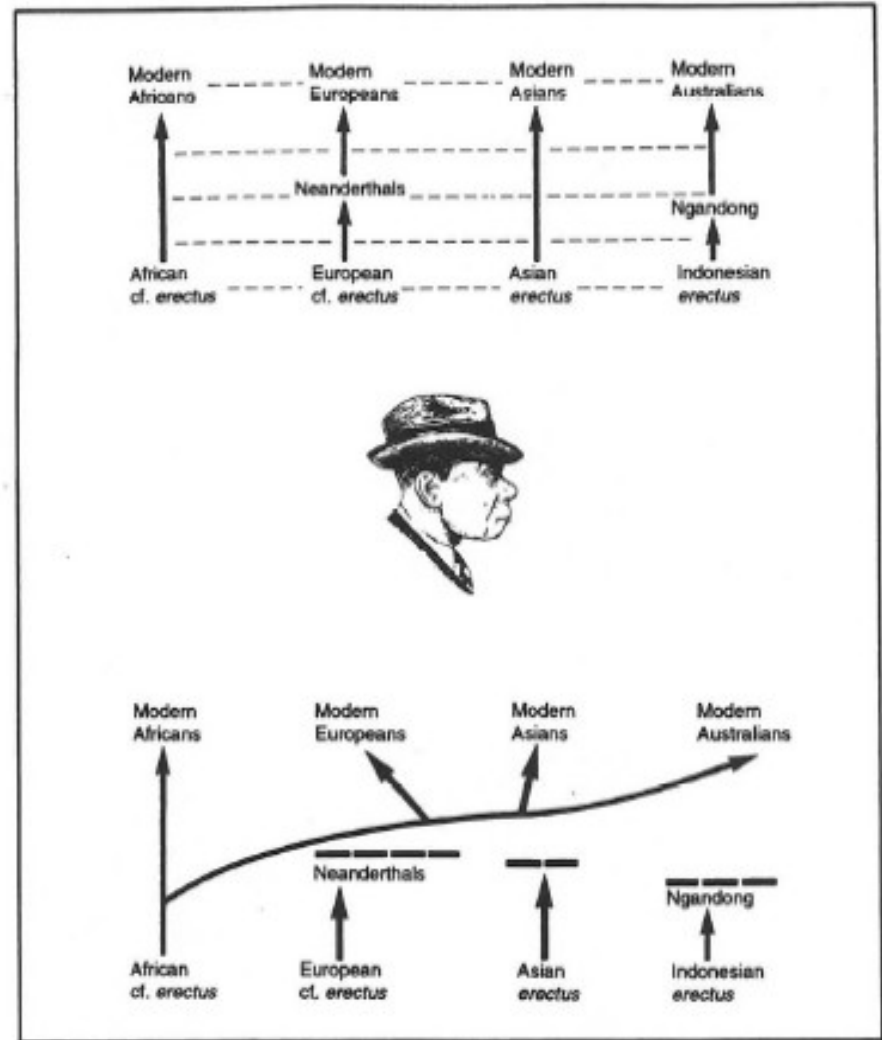
- Fyrsta tegund manna sem finnst utan Afríku
- Fyrir 1,8-1,6 milljón árum síðan
  - Í Kákasus, Kína og á Jövu
  - tímasetningavandi
- Elstu leifar í Evrópu um 800 þúsund ára
- Steináhöld



- Svipuð útbreiðsla og mörg önnur landspendýr
- Flokkunarvandi
- Homo floresiensis?
  - 13.000 BP

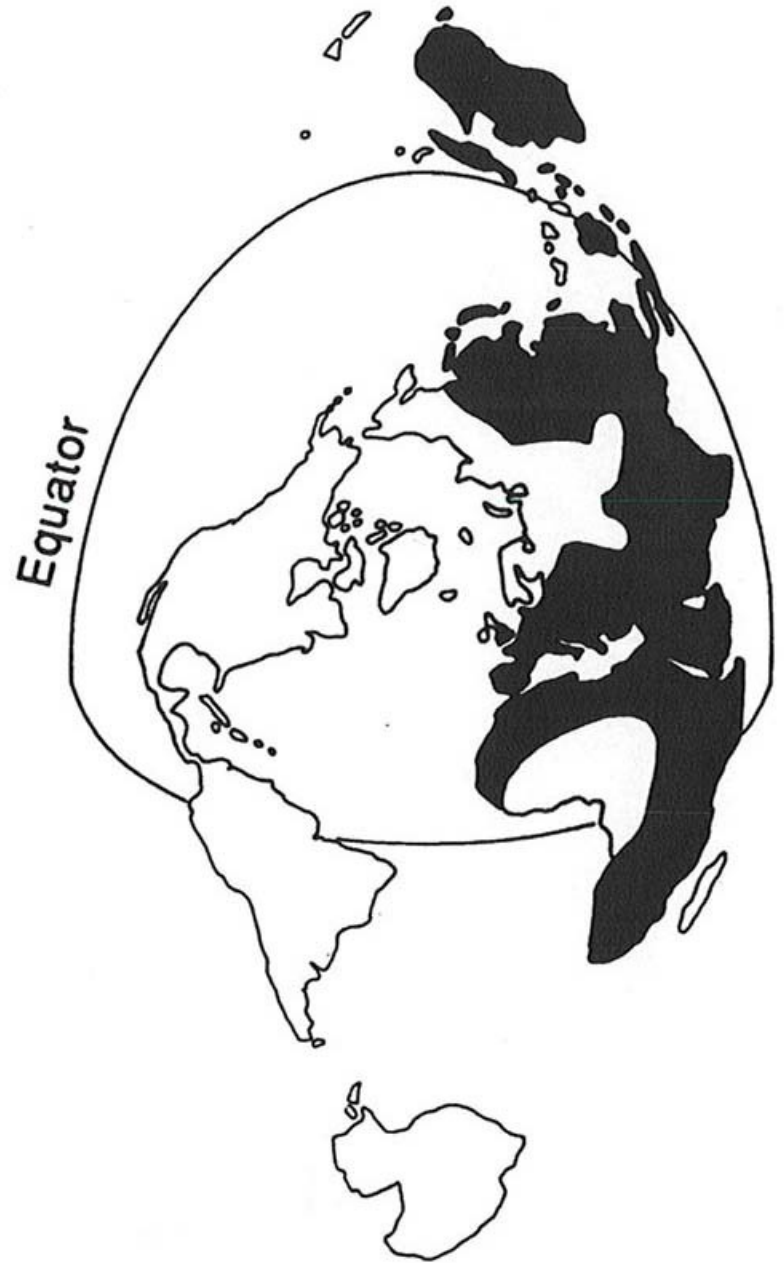
# Út úr Afríku

- Homo sapiens í Afríku fyrir 200-100 þúsund árum
- Til Ástralíu og S-Síberíu fyrir 40.000 árum
- Erectus þá þegar útdauður?
- Útrýmt af Sapiens?
- Sambúð
  - Neanderthalsmenn 45-25.000 BP
- Samblöndun?



# Útbreiðsla mannkyns eftir hámark síðustu ísaldar, 15.000 BP

- Meginlönd
- Landbrýr
- Hvorki heimskautasvæði  
né frumskógar
- Engu að síður mjög ólík  
vistkerfi



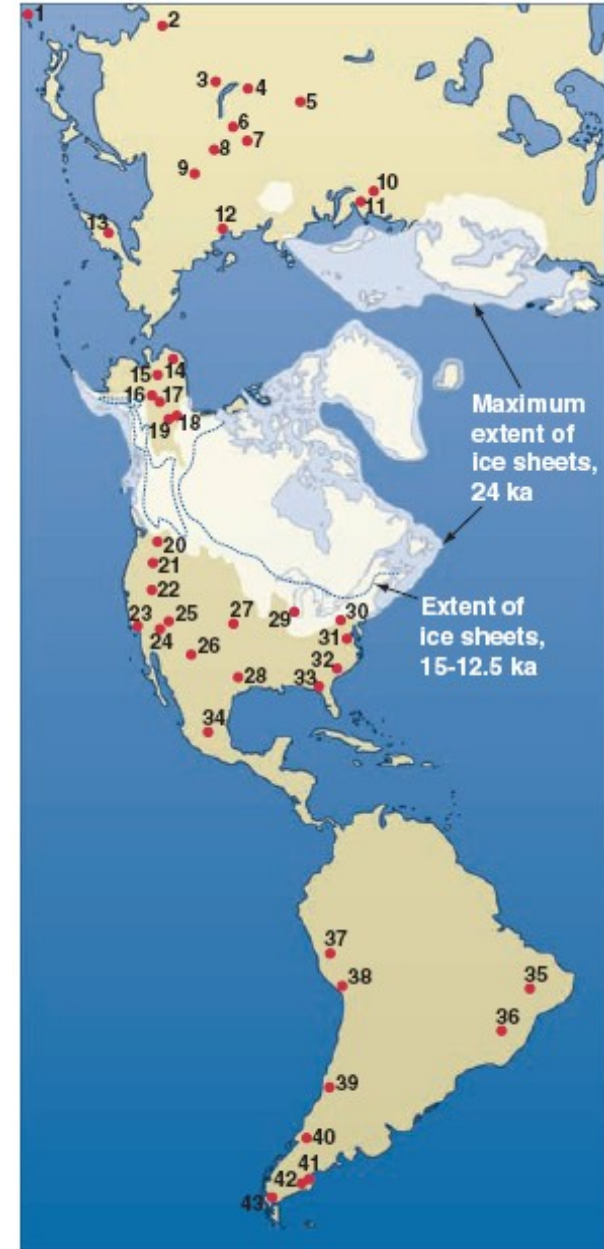
# Vatnshræðsla fornsteinaldarmanna

- Sjóferð nauðsynleg til að komast til Ástralíu
- Mannvist á Bismarck eyjum frá 35.000 BP
  - Reglulegar sjóferðir um 200 km

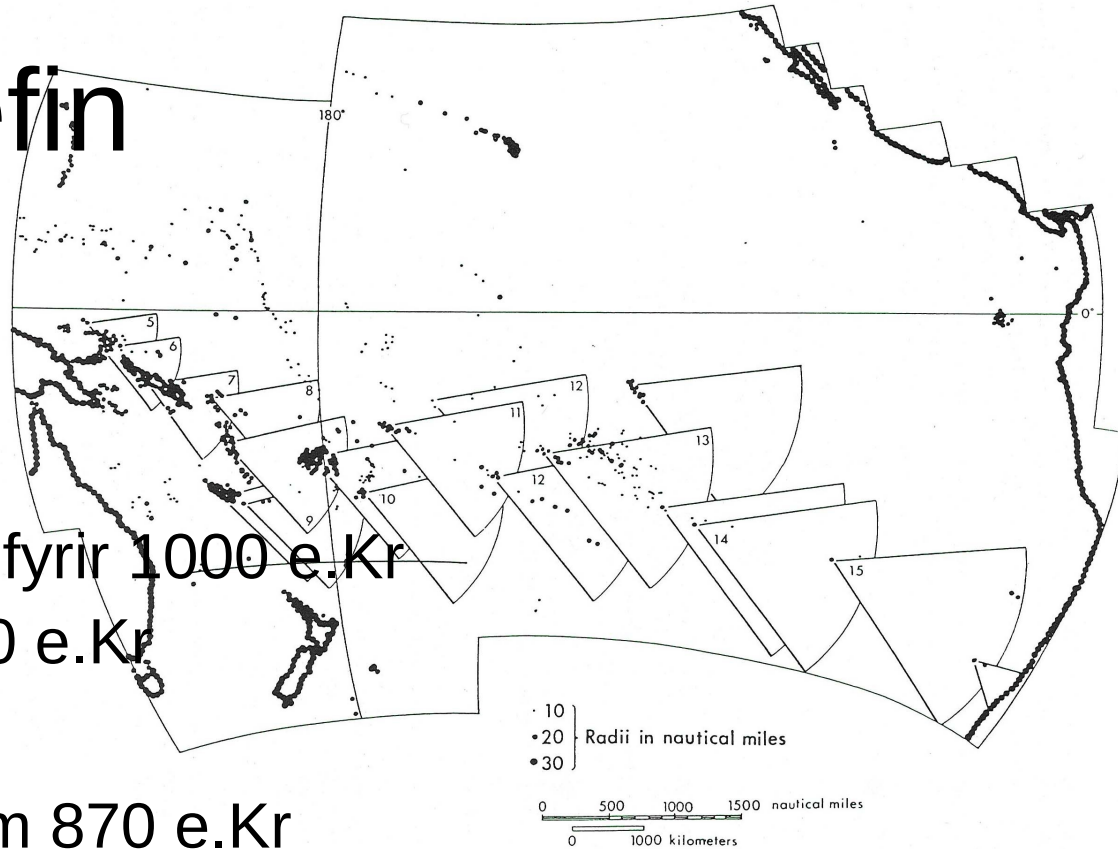


# Lok fornsteinaldar – menn leggja undir sig jörðina

- Landnám Ameríku
  - Heimskautasvæði
  - Monte Verde 12.500 BP
- Þéttbýli og fólksfjölgun
  - Flóðhestaveiðimenn á Kýpur um 12.000 BP
  - Miðsteinöld frá um 11.500 BP
    - Veiðimenn á Suðureyjum (7.000 f.Kr) og Orkneyjum (6.700 f.Kr)
  - Landnám í Norður Evrópu í kjölfar íshellunnar
    - Öll vesturströnd Noregs á innanvið 200 árum fyrir 11.000 BP
  - Nýsteinöld – landbúnaður útbreiddur frá um 7000 f.Kr
    - Bændur nema land á Miðjarðarhafseyjum (8200 f.Kr), regnskógum Ameríku og Afríku (frá 5000 f.Kr), skosku eyjunum (3500 f.Kr), austurhluta Kyrrahafs (1000 f.Kr.), Kanarí eyjar (500 f.Kr.)
  - Aukin úbreiðsla veiðimanna – heimskaut og hitabelti
    - Patagónía frá 5400 f.Kr., Grænland frá 2500 f.Kr.
    - Karíbahafið frá 5000 f.Kr.



# Síðustu skrefin



- Pólynesía

- Hawaii og Páskaeyja fyrir 1000 e.Kr.
- Nýja Sjáland um 1270 e.Kr.

- Atlantshafið

- Færeyjar og Ísland um 870 e.Kr.
- Madeira um 1420, Azor eyjar um 1430, Bermuda 1503/1612
- Tristan da Cunha 1506/1810, Ascension 1503/1815

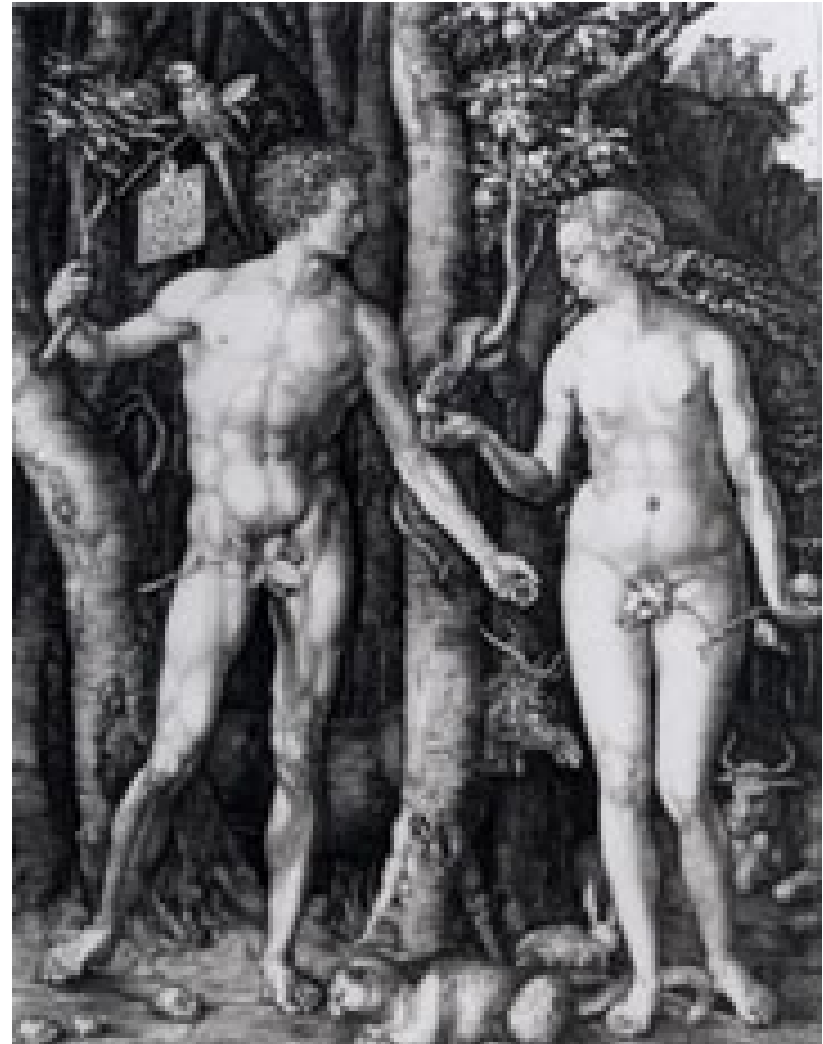
- Indlandshafið

- Seychelle eyjar 1609/1745, Mascarenur 1507/1638



# Af hverju þessi mikla útbreiðsla?

- Frjósemi, margföldun og uppfylling?
- Mannlegt eðli
  - Forvitni og ferðagleði (Wanderlust)?
  - Aðlögunarhæfni?
  - Þróunarfræðileg rök
    - Náttúruval fyrir ferðahneigð/aðlögunarhæfni
  - Bara gríðarlega ýkt tilfelli?



# Meginskýringar 2

- Hæfileikar mannsins
  - Áhaldagerð kom fyrst
  - Heilastærð
    - Stækkaði mest á leiðinni, milli erectus og Neanderthals
    - Aðlögunarhæfni og greind afleiðing af landnámi?
  - Eldur
    - E.t.v. fyrir um 1,5 milljónum ára
    - En hvergi öruggur vitnisburður eldri en 230 þúsund ára
      - Matseld útbreidd frá 125 þúsund árum
    - Forsenda fyrir landnámi utan hitabeltis
      - Áhrif á næringu (fleiri fæðutegundir, betri nýting)
      - Aukin virkni í myrkri, vörn gegn rándýrum, hiti
  - Félagsgerð og samskiptahæfni
    - Forsenda fyrir veiðum og hópferðum



# Meginskýringar 3



- Veiðimaðurinn mikli
  - Eltir bráð
  - Ofveiði og útdauði
- Umhverfisbreytingar
  - Hungrið rekur fólk áfram

# Sögulegar skýringar

- Fólksfjöldgun
- Áföll – hungursneið, stríð, náttúruhamfarir
- Tækni – skip og hestar
- Þekking – (tilviljanakenndar) uppgötvanir
- Hænan og eggíð

# Ímyndun og kenningar

- Vandí vitundarinnar
- Hæfileikinn til að ímynda sér land sem maður hefur ekki séð (sbr. Theory of Mind)
  - Krefst kenningar um mörk
  - Krefst kenningar um möguleika
    - á að komast þangað
    - hvað sé þar að hafa
- Fallvaltar kenningar geta stuðlað að landkönnun
- Landnám verður eingöngu á grundvelli traustra kenninga



Enskar og franskar nýlendur í Norður Ameríku 1755

# Landnám er fyrirtæki

- Hvorki ósjálfrátt né viðbúið
- Landnám krefst
  - Þekkingar
  - Áætlunar
  - Kapítals
- Hvert landnám hefur sínar sérstöku og staðbundnu ástæður
- Landnám iðulega aukaverkun vaxtar
  - Úrræði fyrir þá sem ekki njóta (mestu) ávaxtanna
  - Keðjuverkun



Kupe, Hine Te Apārangi og presturinn. Styttta í Wellington